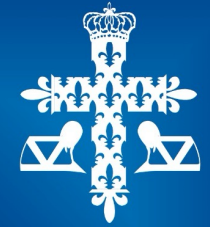


# Requalification de la rue Danielle Casanova

Réunion d'information du 30 juin 2021



SAINT-CYR-L'ÉCOLE



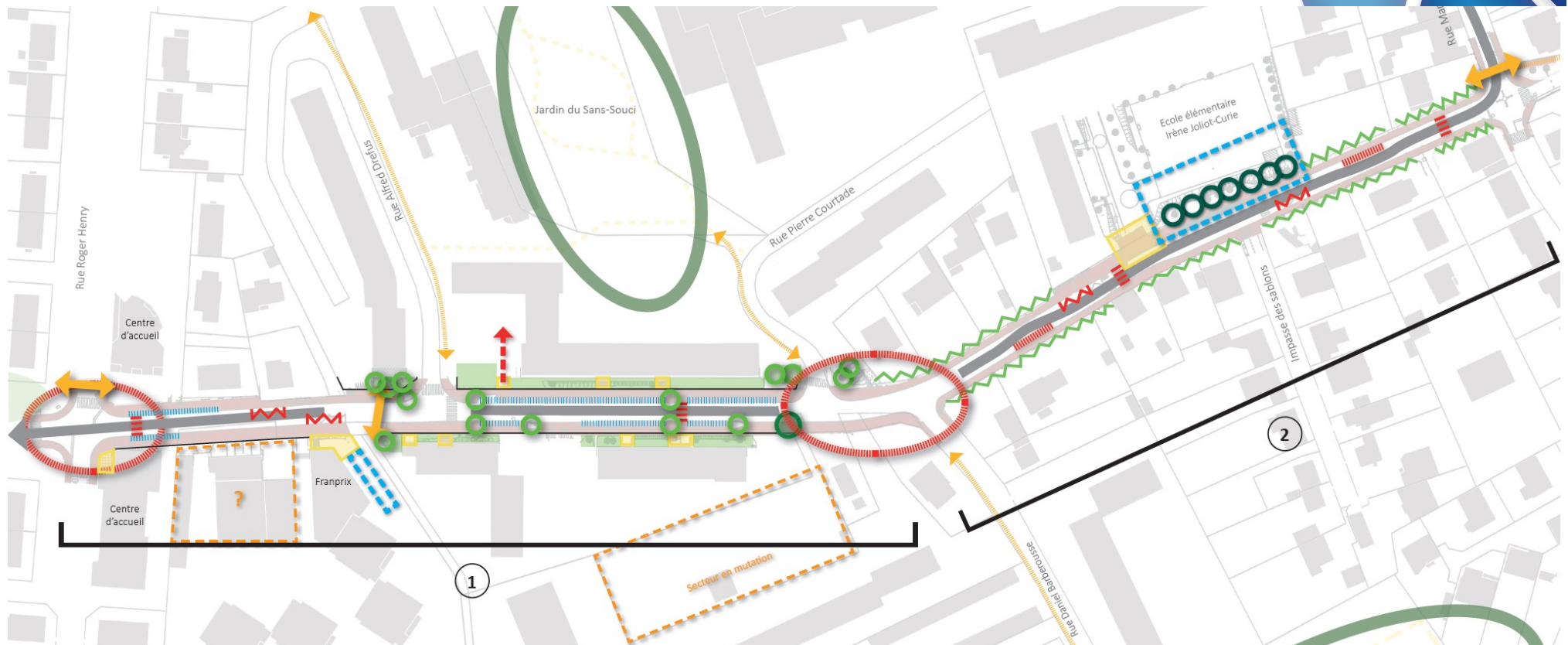
# Sommaire

- 1. Enjeux du projet**
- 2. Présentation de l'opération**
- 3. Calendrier et phasage**





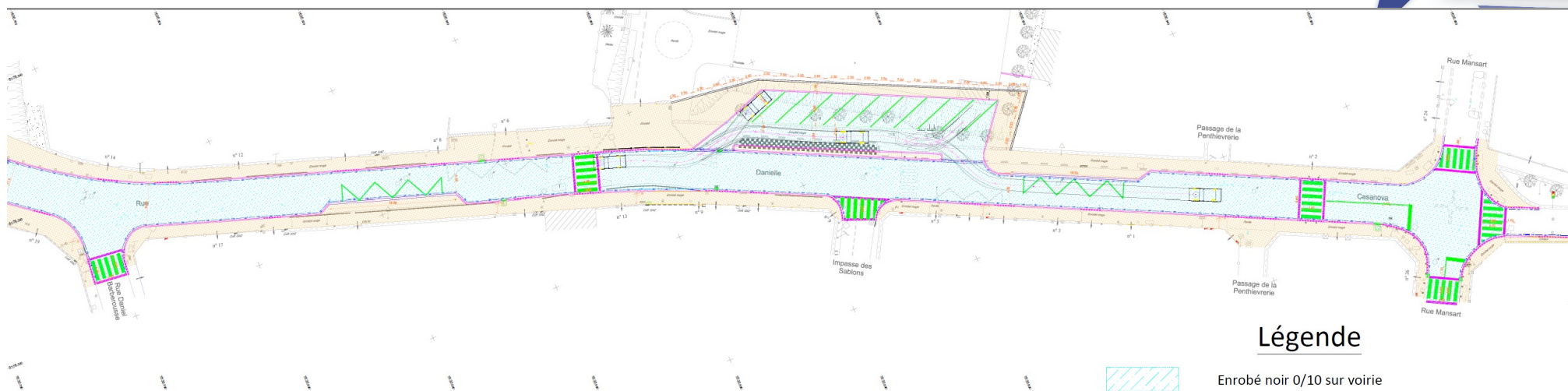
# Enjeux du projet



- |  |  |   |   |
|--|--|---|---|
| <p>① ② Séquençage de la voie</p> <p>↔ Voie de desserte secondaire, trafic à fluidifier</p> <p>▬ Systèmes de ralentissement ciblés</p> <p>▬ Délimiter clairement les poches de stationnement</p> <p>▬ Apporter une cohérence d'ensemble aux trottoirs</p> | <p>▬ Questionner le positionnement des passages piétons</p> <p>▬ Questionner le positionnement des quais bus</p> <p>▬ Elargissement du périmètre pour études pour prise en compte d'enjeux connexes</p> <p>↔ Favoriser et sécuriser les connexions piétonnes</p> <p>▬ Marquer les seuils pour rendre lisible les limites</p> | <p>▬ Souligner les limites publiques / privées</p> <p>▬ Travailler sur les mises à distance des RDC</p> <p>▬ Valoriser le caractère domestique de la végétation</p> <p>○ ○ ○ Préserver l'alignement d'arbres de l'école</p> <p>○ Préserver le Ginkgo Biloba 'futur arbre remarquable'</p> | <p>○ ○ Étudier la possibilité de mettre en place une trame arborée permettant d'intégrer les arbres existants et de créer un rapport d'échelle avec les bâtiments collectifs</p> <p>▬ Secteur en mutation</p> <p>▬ Accès voie pompier</p> |
|--|--|---|---|

# Présentation du projet

## • Tronçon Courtade - Mansart



### Légende

	Enrobé noir 0/10 sur voirie
	Bande de 0.3 m résine gravillonnée sur enrobée noir 0/10
	Enrobé noir 0/6 sur parking
	Béton désactivé sur trottoir
	Enrobé scintillant sur plateau
	Espace terre végétalisé
	Mur bahut
	Bordure Grès
	Bordure Grès, abaissée
	Bordure quai bus
	Bordure P1
	Bordure P1 arasée

### Evolution depuis la présentation initiale du 24 mars 2021 :

- Modification du dépose-minute pour passer de 4 places à 10 places
- Implantation de mobilier urbain pour empêcher le stationnement sur tout le linéaire de ce tronçon.
- Définition des matériaux utilisés



# Présentation du projet

- Tronçon Roger Henry - Courtade



Evolution depuis la présentation initiale du 24 mars 2021 :

- Définition des matériaux utilisés

## Légende

	Enrobé noir 0/10 sur voirie
	Bande de 0.3 m résine gravillonnée sur enrobée noir 0/10
	Enrobé noir 0/6 sur parking
	Béton désactivé sur trottoir
	Enrobé scintillant sur plateau
	Espace terre végétalisé
	Mur bahut
	Bordure Grès
	Bordure Grès, abaissée
	Bordure quai bus
	Bordure P1
	Bordure P1 arasée







AVANT

APRES





# Présentation du projet

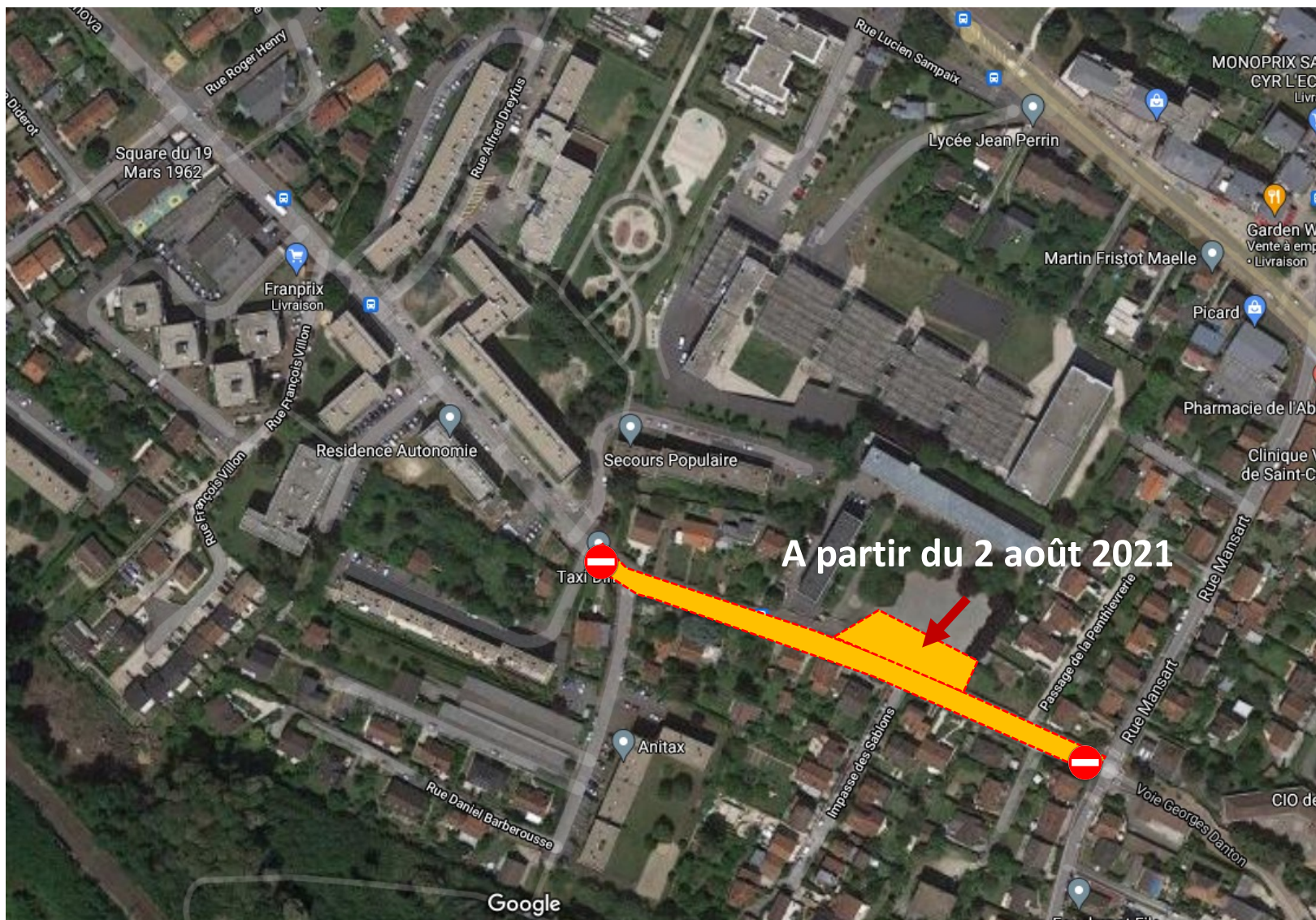




# Phasage

## Phase 1

7 juillet / 27 août 2021 – Aménagement du tronçon Courtade / Mansart



Route barrée de  
8h à 17h

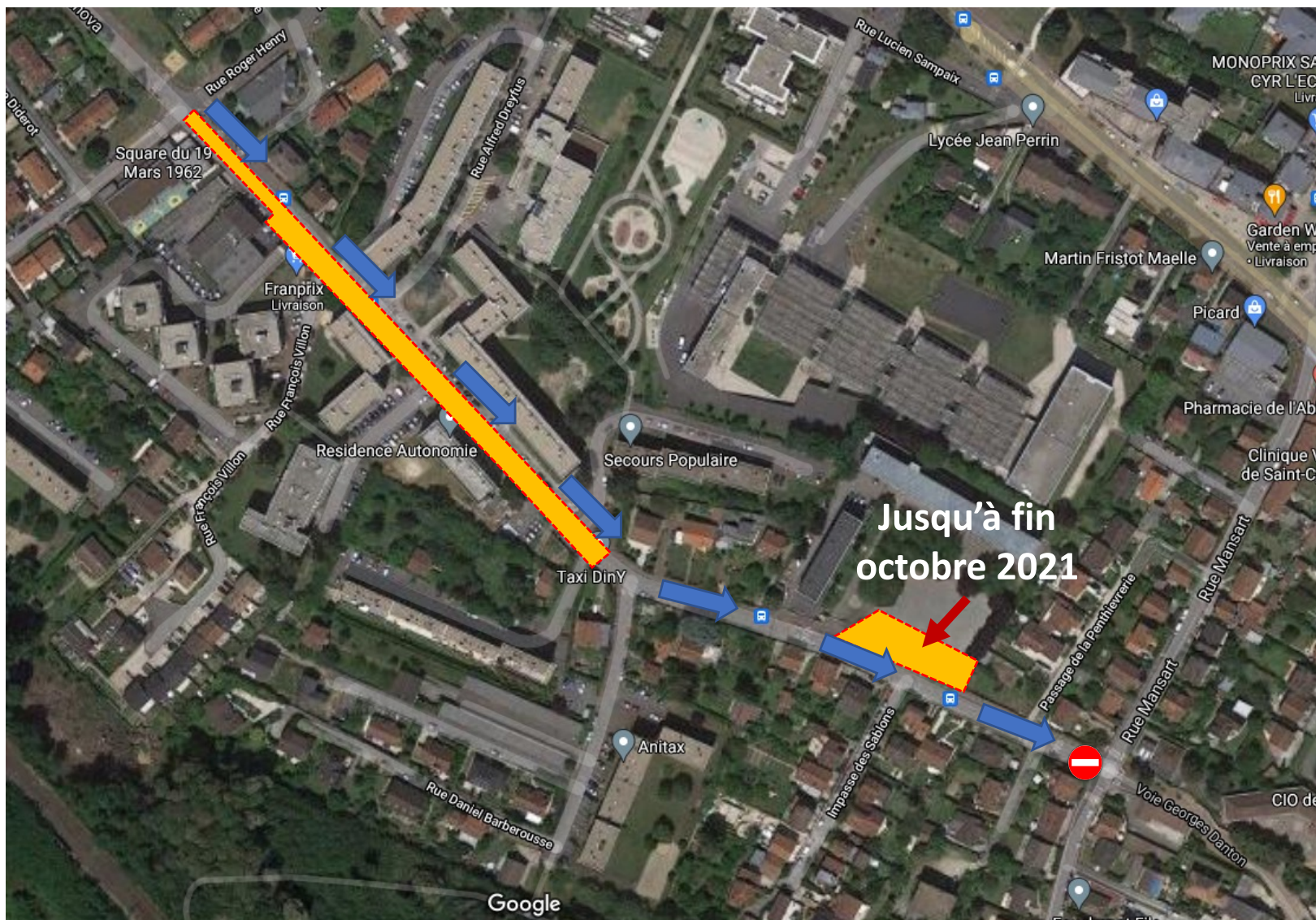
A compter du  
19/07, plus  
d'accès véhicule  
riverains aux  
parkings privés  
pour réalisation  
des trottoirs



# Phasage

## Phase 2

30 août / 26 Novembre 2021 – Réalisation du tronçon Roger Henry / Courtade



Circulation  
maintenue en  
sens unique  
dans le sens  
Roger Henry →  
Rue Mansart



# Phasage

## Phase 3

A la livraison du chantier PROMEA VILLANOVA



Réalisation du plateau rue Roger Henry et du trottoir le long du chantier PROMEA



# MERCI POUR VOTRE ATTENTION



SAINT-CYR-L'ÉCOLE