



Travaux d'Assainissement HYDREAULYS

Présentation des travaux d'assainissement Rue Danielle Casanova à Saint-Cyr-l'École



SAINT-CYR-L'ÉCOLE[†]
(YVELINES)

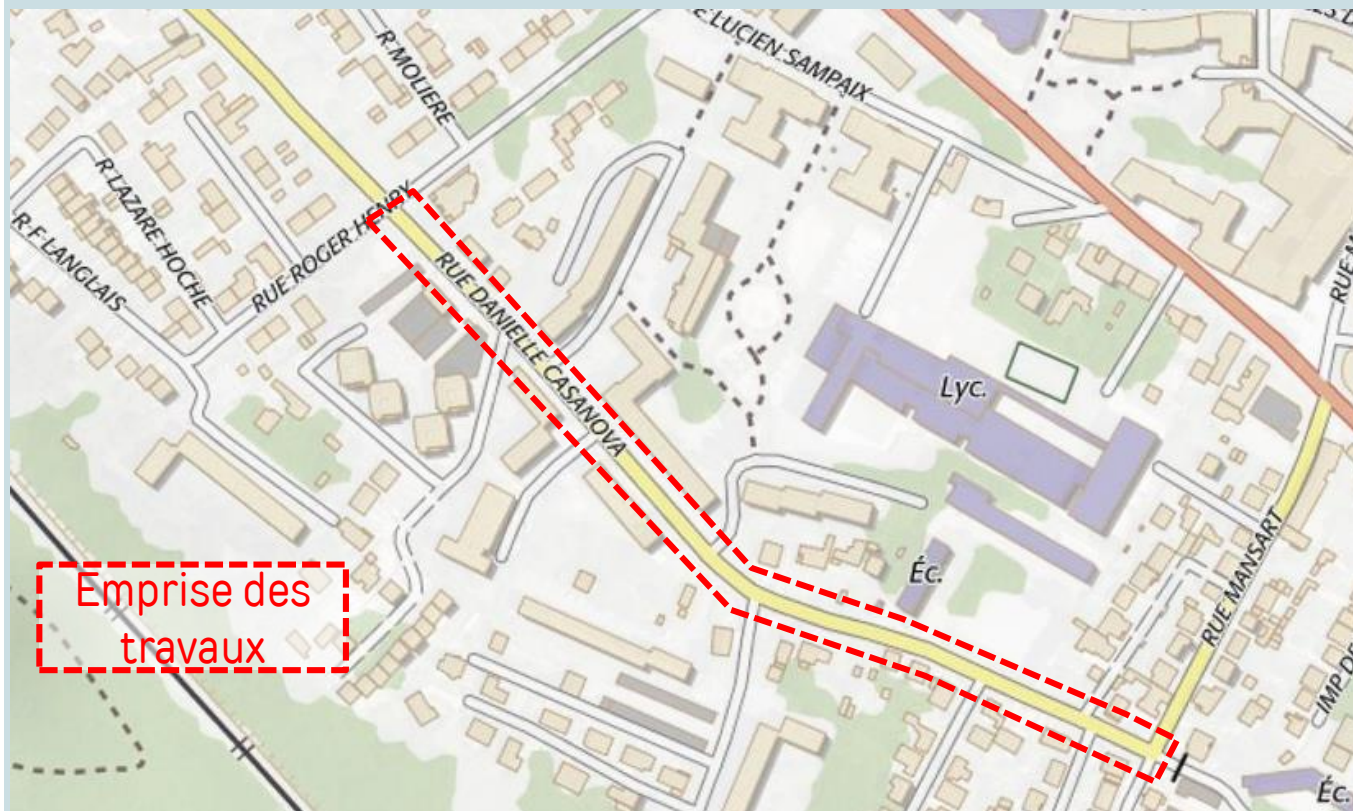


sade

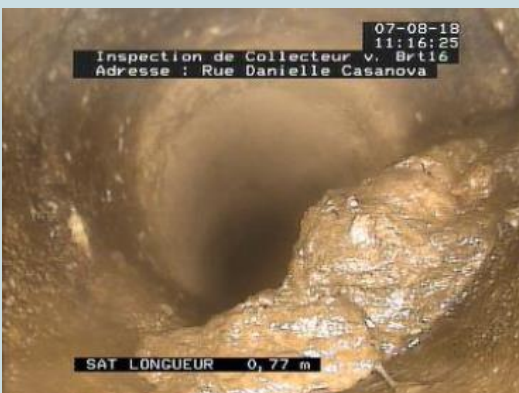


CONTEXTE

Plan de situation :



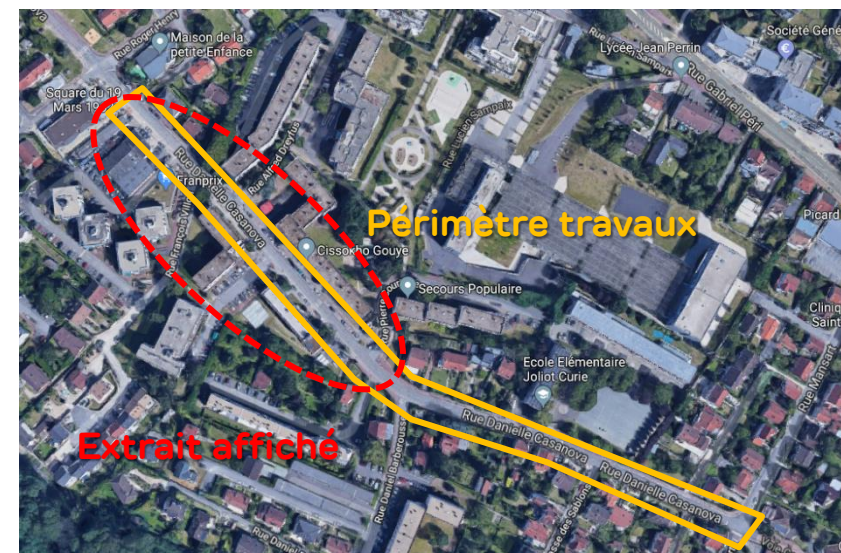
Extrait du rapport d'inspection télévisuelle :



NATURE DES TRAVAUX

Travaux en tranchée entre rue François Villon et rue Pierre Courtade (1/2) :

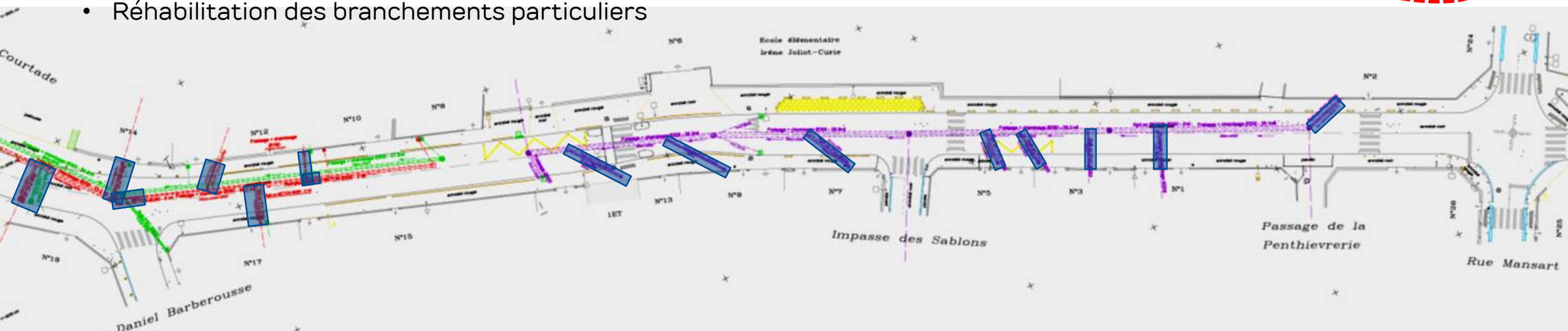
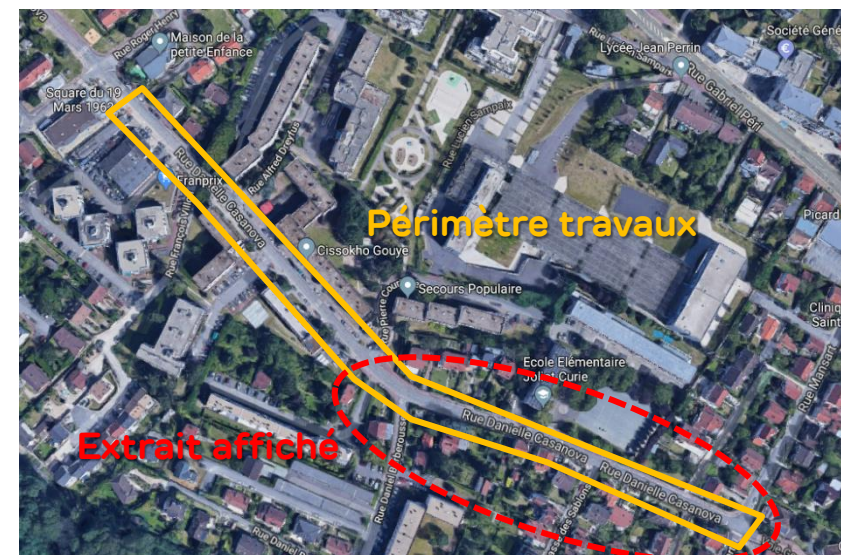
- Coordination avec projet de réfection de la voirie par la commune de Saint-Cyr-l'École
- Reconstruction de tronçons des réseaux d'assainissement
- Suppression des boîtes borgnes
- Réhabilitation des branchements particuliers



NATURE DES TRAVAUX

Travaux en tranchée entre rue Pierre Courtade et rue Mansart (2/2) :

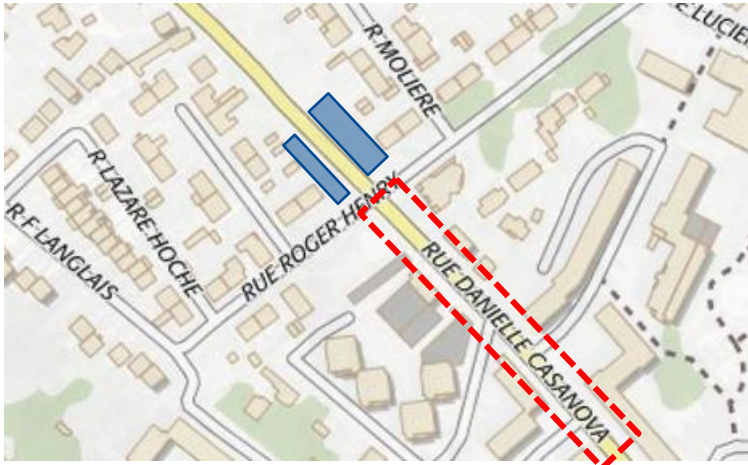
- Coordination avec projet de réfection de la voirie par la commune de Saint-Cyr-l'École
- Suppression des boîtes borgnes
- Réhabilitation des branchements particuliers



Zone de
tranchée

NATURE DES TRAVAUX

Base vie :



- Située sur les espaces vers à l'angle de la rue Roger Henri et la rue Danielle Casanova ;
- Deux bungalows (salle de réunion et vestiaires) et un container ;
- Base vie raccordée à l'eau potable, l'assainissement et électricité.

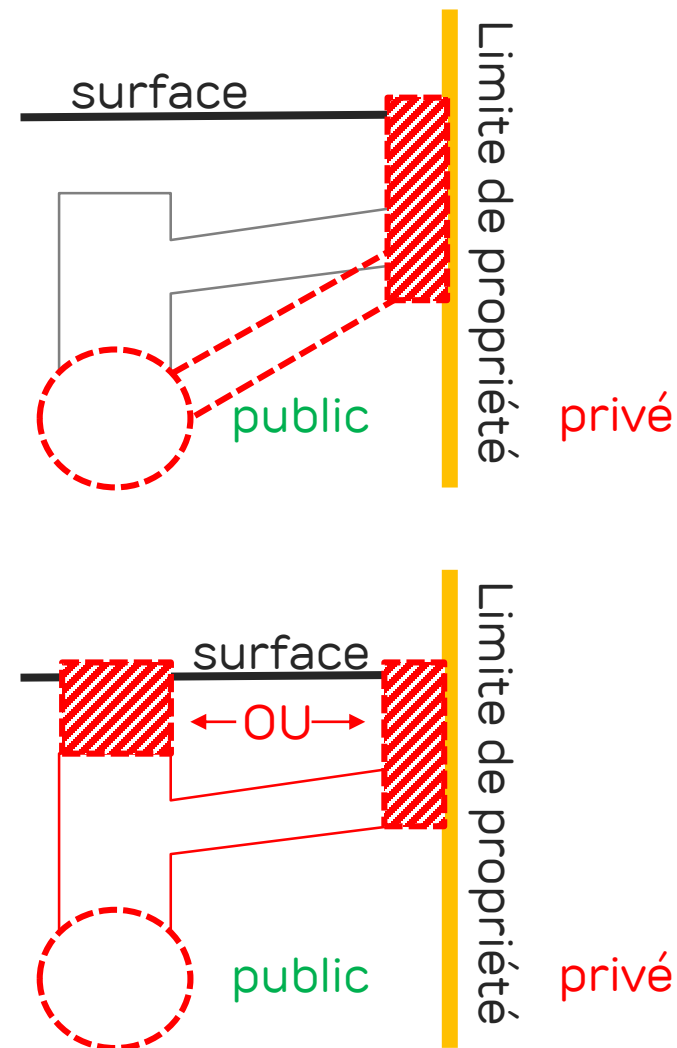
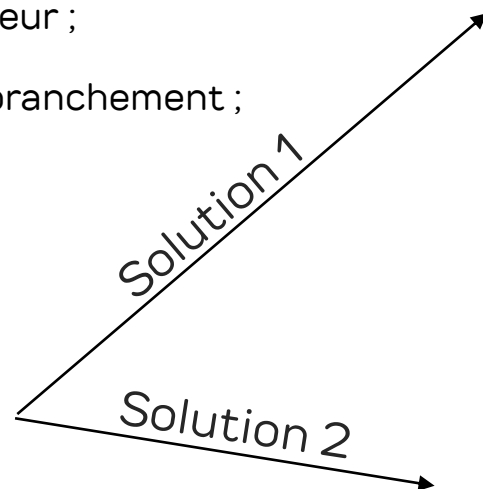
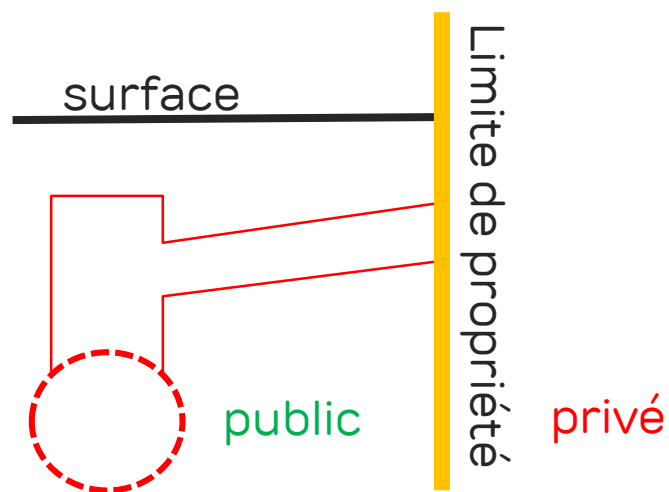
Stockage des matériaux (terres et canalisations) :

- Stockage clôturé sur stationnement selon l'avancement du chantier ;
- Zone de stockage au niveau de la base vie.

NATURE DES TRAVAUX

Travaux sur boîtes borgnes :

- Problématique : Accès pour curage et inspection du branchement ;
- Deux solutions :
 - Solution 1 : Suppression de la boîte borgne et reconstruction du branchement en piquage direct sur le collecteur ;
 - Solution 2 : Création d'un regard d'accès au branchement ;



NATURE DES TRAVAUX

Travaux en tranchées ouvertes :



Exemple de gravillonnage à l'émulsion

- Tranchées blindées et étayées ;
- Réfection provisoire en attendant les travaux de la commune ;

IMPACTS DES TRAVAUX

Circulation



- Travaux en demi chaussée avec maintien de la circulation sur chaussée et alternats tricolores et/ou manuels ;
- Fermeture ponctuelle de la circulation piétonne sur trottoir avec traversées provisoires ;
- Maintien des accès riverains (garage et entrée piétonne) en dehors des horaires de chantiers (8h-17h) via des ponts lourds et légers ;
- Déviation des lignes de bus suivant l'avancement du chantier et si nécessaire

Stationnement

- Stationnement interdit au droit du chantier avec implantation de panneaux minimum 48h à l'avance

Collecte des déchets

- Maintenu pendant toute la durée du chantier (coordonnée avec Versailles Grand Parc)

COMMUNICATION



Exemple de panneau de chantier

Panneaux de chantier

- 2 Panneaux prévus situés aux extrémités du chantier

Courriers riverains (validation commune préalable)

- Un courrier généraliste 2 semaines avant le démarrage des travaux ;
- Une note spécifique donné au groupe scolaire Joliot-Curie pour distribution aux parents d'élèves ;
- Des courriers spécifiques si gêne ponctuelle au droit d'une habitation ou d'un commerce ou aléas de chantier ;

Article dans Saint-Cyr Mag

PLANNING DES TRAVAUX

Démarrage des travaux : lundi 11 mars 2019

Durée des travaux : 5 mois hors aléas

Coordination :

- Travaux à proximité du groupe scolaire Joliot-Curie planifiés durant les vacances scolaires (du 23/04/2019 au 03/05/2019 ou à partir du 08/07) ;
- Travaux de réfection de la voirie par Saint-Cyr-l'École à partir du mois d'août 2019.

COÛT DES TRAVAUX

- Estimé à 574 580 € TTC
- Financé par HYDREAULYS

TRAVAUX FUTURS



Exemple de travaux de chemisage

- Travaux 2020–2022 : Travaux sans tranchée (fraisage et chemisage) et sans impact pour les revêtements de surfaces.